

Museumsfabrik Pritzwalk Meyenburger Tor 3a 16928 Pritzwalk

Museumsverband des Landes Brandenburg e.V.  
Am Bassin 3  
14467 Potsdam

Pritzwalk, 20. März 2024

**Betreff: Agrarmaschinen/ Geräte abzugeben**

Liebe Kolleg:innen,  
anbei eine Liste mit Geräten und Landmaschinen,  
welche die Museumsfabrik Pritzwalk vorhat zu entsammeln.  
Sechs Wochen Zeit räumen wir ein für eine Rückmeldung,  
falls Interesse an einzelnen oder auch an allen Objekten besteht.  
Als Ansprechpartner steht Lars Schladitz zur Verfügung.

Mit freundlichen Grüßen

Steffen Dähnel  
Museumsmitarbeiter



Meyenburger Tor 3a  
Tel. +49 3395 7608-1120  
Fax. +49 3395 7608-1139

[museum@pritzwalk.de](mailto:museum@pritzwalk.de)

[www.museum-pritzwalk.de](http://www.museum-pritzwalk.de)

Trägerverein:  
Gesellschaft für  
Heimatgeschichte  
Pritzwalk und Umgebung e.V.

Sparkasse Prignitz  
IBAN  
DE53 1605 0101 1460 0011 13  
BIC  
WELADED1PRP

## Liste der Objekte zur Deakzession

**A 1**



**Ständerbohrmaschine** mit  
Zubehör ohne Antriebseinheit  
Datierung: erste Hälfte 20. Jh.  
Zubehör: (Bohrfutter,  
Schraubstock, Bohrer  
verschiedene, Werkzeuge,  
Flachriemen)

Hersteller/ Firma: unbekannt  
Maße: Höhe: ca. 170 cm  
Besonderheit: Diese Bohrmaschine  
gehörte zum Stabeisengeschäft/  
Eisenwarenhandel *August Filter*  
*Stabeisen – Röhren Pritzwalk*

Zustand: teilweise korrodiert

**A 2**



**Dreschmaschine** um 1940  
Hersteller: Ködel & Böhm  
Maße: L: ca. 420 cm, B: ca. 280 cm,  
H: ca. 230 cm



**A 3**



**Kartoffelquetsche**

Datierung: erste Hälfte 20. Jh.  
Maße: L: ca. 60cm, B: ca. 70 cm,  
H: ca. 75 cm

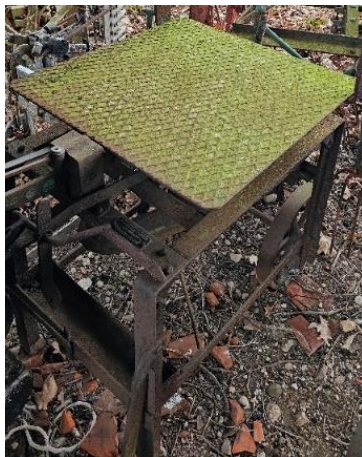
**A 4**



**Getreidemühle**

Datierung: erste Hälfte 20. Jh.  
Maße: L: ca. 100 cm, B: ca. 65 cm,  
H: ca. 95 cm

**A 5**



**Dezimalwage bis 150 Kg**

Hersteller: Schwalbe & Krämer  
Berlin  
Datierung: erste Hälfte 20. Jh.  
Maße: L: ca. 80 cm, B: ca. 65 cm,  
H: ca. 55 cm

**A 6**



**Saatgutmaschine**

Datierung: erste Hälfte 20. Jh.  
Maße: L: ca. 60 cm, B: ca. 60 cm,  
H: ca. 115 cm

**A 7**



**Zweischar- Pflug mit Stützrad**

Datierung: erste Hälfte 20. Jh.  
Maße: L: ca. 280 cm, B: ca. 65 cm, H:  
ca. 70 cm

**A 8**



**Dreschmaschine**

Hersteller: Neue Flöther  
Landmaschinen AG  
Typ Flöther F 62  
Besonderheit: Schild mit Aufschrift  
**Ferdinand Wentdorf** Mertensdorf  
ist an der Dreschmaschine  
angebracht  
Datierung: erste Hälfte 20. Jh.  
Maße: L: ca. 380 cm, B: ca. 285 cm,  
H: ca. 235 cm

**A 9**



**Presse**

Datierung: erste Hälfte 20. Jh.  
Maße: L: ca. 60 cm, B: ca. 75 cm,  
H: ca. 105 cm

**A 10**



**Getreidemühle**

Datierung: erste Hälfte 20. Jh.  
Maße: L: ca. 85 cm, B: ca. 65 cm,  
H: ca. 135 cm

**A 11**



**Strohschneider**

Datierung: erste Hälfte 20. Jh.  
Maße: L: ca. 170 cm, B: ca. 85 cm,  
H: ca. 105 cm

**A 12**



**Mähmaschine mit Pferdeweichsel**

**Hersteller McCormick**

Datierung: erste Hälfte 20. Jh.  
Maße: L: ca. 380 cm, B: ca. 125 cm,  
H: ca. 110 cm

**A 13**



**Kalkstreumaschine um 1940**

Hersteller: Mayer & Co Kalker  
Trieurfabrik  
Datierung: erste Hälfte 20. Jh.  
Maße: L: ca. 180 cm, B: ca. 65 cm, H:  
ca. 135 cm

**A 14**



**Grasmäher** verschiedene  
Hersteller: *Deering* u.a.  
Datierung: erste Hälfte 20. Jh.  
Maße: L: ca. 280 cm, B: ca. 95 cm,  
H: ca. 85 cm



**A 15**



**Kartoffelroder**  
Datierung: erste Hälfte 20. Jh.  
Maße: L: ca. 160 cm, B: ca. 95 cm,  
H: ca. 85 cm

**A 16**



**Grubber**  
Datierung: erste Hälfte 20. Jh.  
Maße: L: ca. 180 cm, B: ca. 105 cm,  
H: ca. 95 cm

**A 17**



**Schütte**

Datierung: erste Hälfte 20. Jh.  
Maße: L: ca. 80 cm, B: ca. 65 cm,  
H: ca. 165 cm

**A 18**



**Grasmäher**

Datierung: erste Hälfte 20. Jh.  
Maße: L: ca. 130 cm, B: ca. 125 cm,  
H: ca. 95 cm

**A 19**



**Strohschneider**

Datierung: erste Hälfte 20. Jh.  
Maße: L: ca. 80 cm, B: ca. 65 cm,  
H: ca. 55 cm

